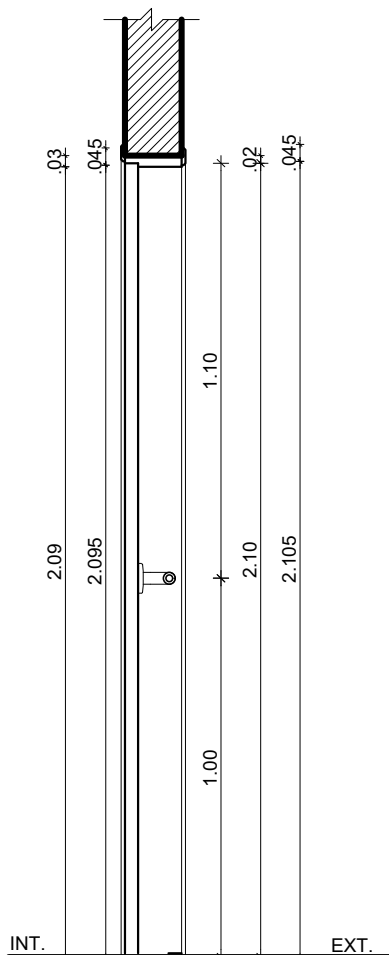
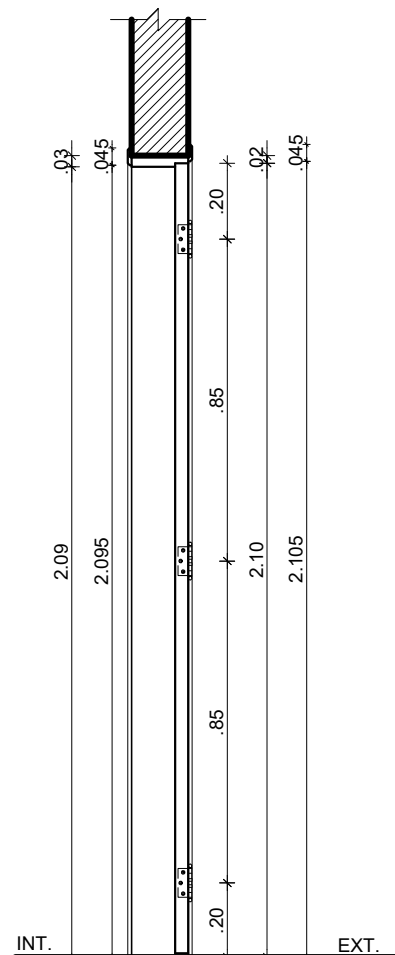


1 CORTE AA' - PM4 e
ESCALA: 1/20



2 CORTE BB' - PM4 e
ESCALA: 1/20



3 CORTE CC' - PM4 e
ESCALA: 1/20



UNIVERSIDADE FEDERAL DE PERNAMBUCO
SUPERINTENDÊNCIA DE INFRAESTRUTURA
DIRETORIA DE PLANOS E PROJETOS

CAMPUS
RECIFE

projeto:
CCEN - INTERVENÇÃO DE ACESSIBILIDADE FÍSICA

área técnica:
ARQUITETURA

título do documento:
DETALHAMENTO PORTA DE MADEIRA - PM4 e

etapa:
PROJETO EXECUTIVO

responsáveis técnicos:
elaboração D.P.P. ISABEL PINTO ARQUITETA - CAU A11706-4
D.P.P. LILIANE CARNEIRO LEÃO ARQUITETA - CAU A73070-0
D.P.P. EDUARDA COSTA DESENHISTA/PROJETISTA

prancha:
64 / 90

escala: 1/20 data: DEZ/2020